

**schwenkbar für MR16 gold matt .ALU**  
**Druckguss ohne Sprengring**

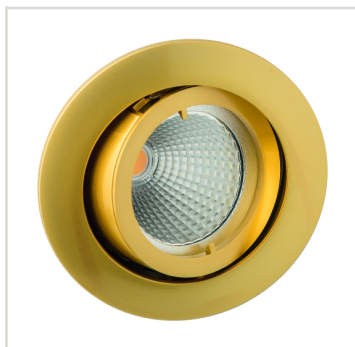
Artikel-Nr.: ALU55378

Artikel Nr. ALU5537+Farbcode · ohne Sprengring schwenkbar · für ø 50 mm Leuchtmittel · für die Innenanwendung · Aluminium Druckguss Einbaustrahler · 30° schwenkbar · Leuchtmittelwechsel durch Herausnahme des Bajonett-Frontrings · exklusive Leuchtmittel · exklusive Niedervolt Fassung Art.-Nr.: 55004 (SKIII) · exklusive Hochvolt Fassung+Zugentlastung Art.-Nr.: 54995 (SKII)

**TECHNISCHE DATEN**

Basiseinheitencode	Stück
Strichcode (EAN)	4012094453781
Katalog Farbcode	Gold matt
Aussendurchmesser	83 mm
Einbaudurchmesser	68 mm
Einbautiefe	130.00 mm
Leuchte	Ohne
Schutzart IP	20
Leistung	50 W
Sockel-Code	ohne





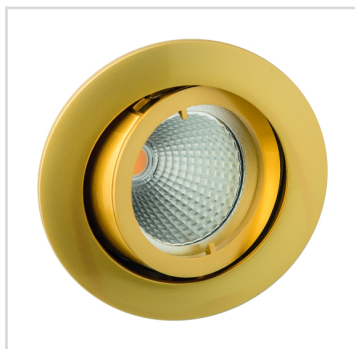
## schwenkbar für MR16 gold matt .ALU Druckguss ohne Sprengring

Artikel-Nr.: ALU55378

### TECHNISCHE DATEN

Anzahl LEDs	1
Gehäuse-Code	Gehäuse Aluminium
Temperaturbereich	bis 70
EEK	A++ bis E





**schwenkbar für MR16 gold matt .ALU**  
**Druckguss ohne Sprengring**

Artikel-Nr.: ALU55378

## TECHNISCHE ZEICHNUNG

---

